

BakkerElkhuizen S-board 840 Compact Keyboard

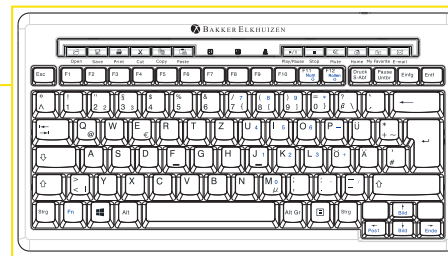
Gebrauchsanweisung

 **BAKKER ELKHUIZEN**

Work Smart - Feel Good



Qwertz



DE



US



NL



UK

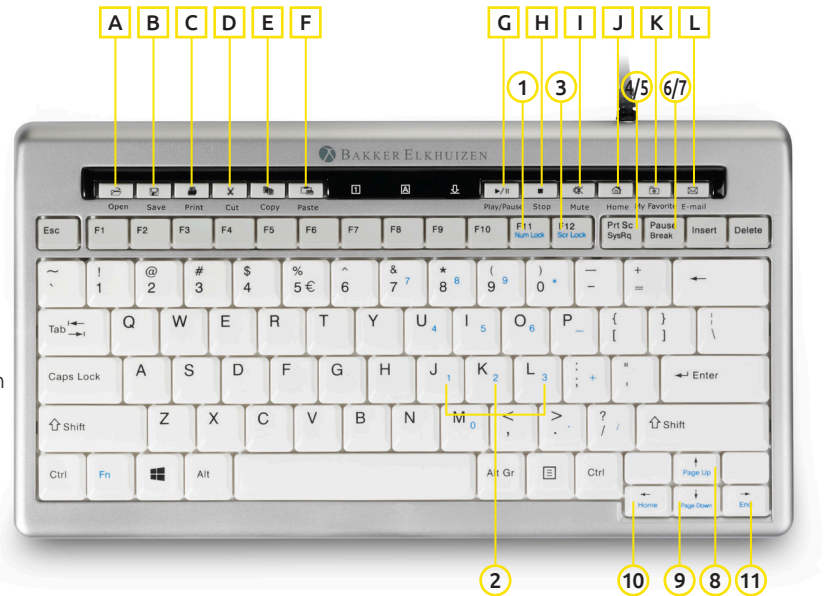


FR



Gebrauchsanweisung S-board 840 Compact Keyboard

- A** Open > Ein Objekt öffnen
- B** Save > Ein Objekt speichern
- C** Print > Ein Objekt ausdrucken
- D** Cut > Markierten Text ausschneiden
- E** Copy > Markierten Text kopieren
- F** Paste > Markierten Text einfügen
- G** Play/Pause > Im Standardmediaplayer abspielen
- H** Stop > Abspielen unterbrechen
- I** Mute > Abspielen stummschalten
- J** Home > Zur Startseite des Internetbrowsers
- K** My Favorite > Meine Favoriten im Internetbrowser starten
- L** E-Mail > Neue E-Mail erstellen



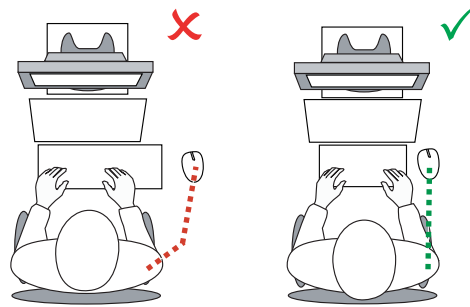
- 1** Fn + F11/NumLock > NumLock einschalten
- 2** Fn + J; Fn + K; Fn + L > 1; 2; 3 usw.
- 3** Fn + F12/ScrLock > ScrollLock einschalten
- 4** PrtSc/SysRq > Bildschirmausdruck
- 5** Shift + PrtSc/SysRq > System Request, Terminalmodus einschalten
- 6** Pause/Break > Pause
- 7** Ctrl. + Pause/Break > Pause
- 8** Fn + Page up > Eine Seite nach oben: einen Bildschirm zurück
- 9** Fn + Page down > Eine Seite nach unten: einen Bildschirm weiter
- 10** Fn + Home > Home: zum Anfang der Zeile springen
- 11** Fn + End > End: zum Ende der Zeile springen

! Um die Lebensdauer des S-Board 840 zu verlängern, empfehlen wir Ihnen, die mitgelieferte Tasche zu verwenden, wenn Sie Ihr S-Board 840 transportieren.

Vorteile

Die kompakte Tastatur S-board 840 verringert den Greifabstand zur Maus, da der feste Zahlenblock entfällt. Auf diese Weise verbessert sich automatisch die Körperhaltung bei der Bildschirmarbeit.

Die Maus kann unmittelbar vor der rechten Schulter positioniert werden. Das erleichtert eine natürliche Haltung des rechten Arms und der Schulter bei der Bedienung der Maus.



Die Tasten

Die Tasten des S-board 840 haben einen leichten Anschlag. Dies liegt daran, dass hier statt der traditionellen Membran ein Scherenmechanismus verwendet wurde. Dadurch bekommen Sie ein sehr leichtes taktiler Feedback.

Die dunklen Buchstaben auf dem hellen Hintergrund der Tastatur erleichtern das Lesen und sorgen außerdem für eine höhere Produktivität. Außerdem sind die Tasten konkav, d.h. die Finger liegen direkt in der richtigen Position.



BakkerElkhuzen

Eurotec-Ring 15

47445 Moers

Deutschland

tel. +49 (0) 2841 6579 010

email. info@bakkerelkhuzen.com

Alle Rechte vorbehalten. Alle Marken sind eingetragene
Markenzeichen der jeweiligen aufgeführten Hersteller.
Alle Spezifizierungen können ohne Vorankündigung geändert werden.