



Work Smart - Feel Good

Installatie Handleiding



Index

Introductie.....	3
Systeem en Software vereisten	4
Programma architectuur.....	5
Register instellingen.....	5
Snelkoppeling.....	6
Benodigde rechten na de installatie.....	6
Installation	7
Preparation	7
Installatie Stappen.....	7
Stap 1	7
Stap 2	7
Eerste keer opstarten.....	11
Applicatie virtualisatie	15
De client applicatie aanpassen.....	16
Pad naar de gebruikers folder aanpassen	16
Vervang/verander RootSettings.xml tijdens installatie	16
Vervang/verander RootSettings.xml na installatie	16
Sta toe dat gebruikers de applicatie beëindigen	17
Aanpassen standaardgebruikersinstellingen	17
Support.....	19

Introductie

CtrlWORK is een programma bedoeld om de effectiviteit en gezondheid van de gebruiker te bevorderen. Het programma herinnert de gebruiker om interventies te nemen en geeft tips en advies over hoe effectief en gezond met de computer te werken. Verder is CtrlWORK een programma dat data verzameld van de gebruikers gedrag en prestatie op een groep of individueel niveau. De unieke functionaliteiten van CtrlWORK bevatten:

- Advies over instellingen gebaseerd op patronen en feedback van het gedrag van de user.

Stelsel en Software vereisten

Voor CtrlWORK zijn de volgende vereisten nodig voor het goed functioneren van het programma.

Part	Requirement
Processor	1 gigahertz (GHz) of hoger (x86 bits/ x64) processor
Intern geheugen	2GB RAM
Hardschijf	100 MB (Inclusief de 10 MB user folder)
Beeldscherm resolutie	Minimaal 1024 x 768
Besturingssysteem	Windows 10, Windows 8.1, Windows 8, Windows 7, Windows Server 2012 R2, Windows Server 2012, Windows Server 2008 R2 or Windows Server 2008
Software	.Net Framework 4.0 client profile of hoger, een pdf reader

Programma architectuur

CtrlWORK heeft een applicatie map en een eindgebruiker map. Het programma laadt de instellingen en licentie data vanuit de gebruiker map.



Content	Gebruikers instellingen en licentie voor de huidige gebruiker	Gebruikers instellingen en licentie voor een nieuwe gebruiker
Bevat geladen instellingen en licentie?	Ja	Nee
Standaard locatie	Standaard locatie: %appdata%\CtrlWORK	Standaard locatie: C:\Program Files\CtrlWORK

Standaardapplicatie map:

- C:\Program Files\CtrlWORK (32-bit machine)
- C:\Program Files (x86)\CtrlWORK (64-bit machine)

Standaardgebruikers map:

- %appdata%\CtrlWORK. De locatie van de map kan worden veranderd (zie hoofdstuk "applicatie aanpassen").
- C:\Users\"user name"\AppData\Roaming\CtrlWORK\

Als CtrlWORK.exe voor de eerste keer wordt gestart door een gebruiker zal er een kopie gemaakt worden van de applicatie map naar de gebruiker map:

- Data: bevat content die tijdens interventies wordt getoond
- Licentie: bevat licentie sleutel
- XML: bevat instellingen
- XPSs: bevat bedrijf berichten (server kant functionaliteit)

Ook worden de volgende bestanden gemaakt in %appdata%\CtrlWORK

- UserData map bevat gebruikers data. Versleuteld met AES.
- Log.txt: log met programma informatie en errores
- Breakdata.xml: cache met versleutelde gebruikers informatie

Register instellingen

Op basis van installatie per gebruiker of installatie voor alle gebruikers worden de volgende register instellingen gemaakt tijdens de installatie zodat het programma automatisch opstart:

Installatie voor alle gebruikers:

HKLM-Software-Microsoft-Windows-CurrentVersion-Run-CtrlWORK

Let wel op dat bij 64bit machines de locatie het volgende kan zijn

HKCU\HKLM-Software-Wow6432node-Microsoft-Windows-Currentversion-RUN

Snelkoppeling

De volgende snelkoppeling is gemaakt tijdens de installatie:
Start menu->Programmas->CtrlWORK->CtrlWORK.Ink

Benodigde rechten na de installatie

De rechten van een standard domein gebruiker zijn genoeg. De volgende rechten zijn nodig:

- Gebruikers map: lees + schrijf + uitvoer rechten
- Installatie Folder: lees + uitvoer rechten
- Register: lees + uitvoer rechten

Installation

The installation file can be downloaded here:

<https://www.bakkerelkhuisen.nl/support/software/ctrlwork/downloads/>

Preparation

Unpack the provided ZIP file or EXE.

It will contain the following files:

- Data.key: License Key
- Settings.xml
- RootSetting.xml
- Setup.msi: Installation file

Installatie Stappen

Stap 1

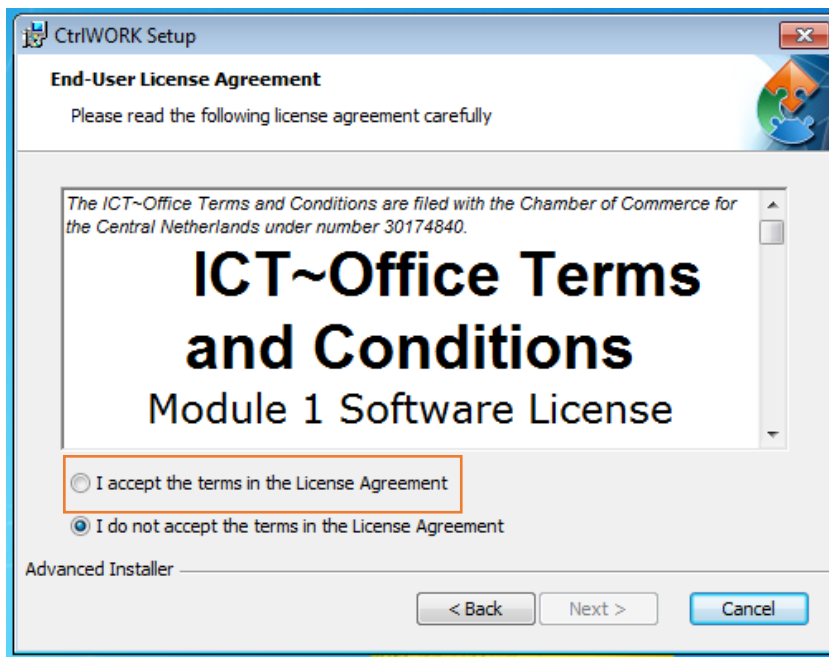
Open het bestand setup.msi om de installatie te starten.

Stap 2

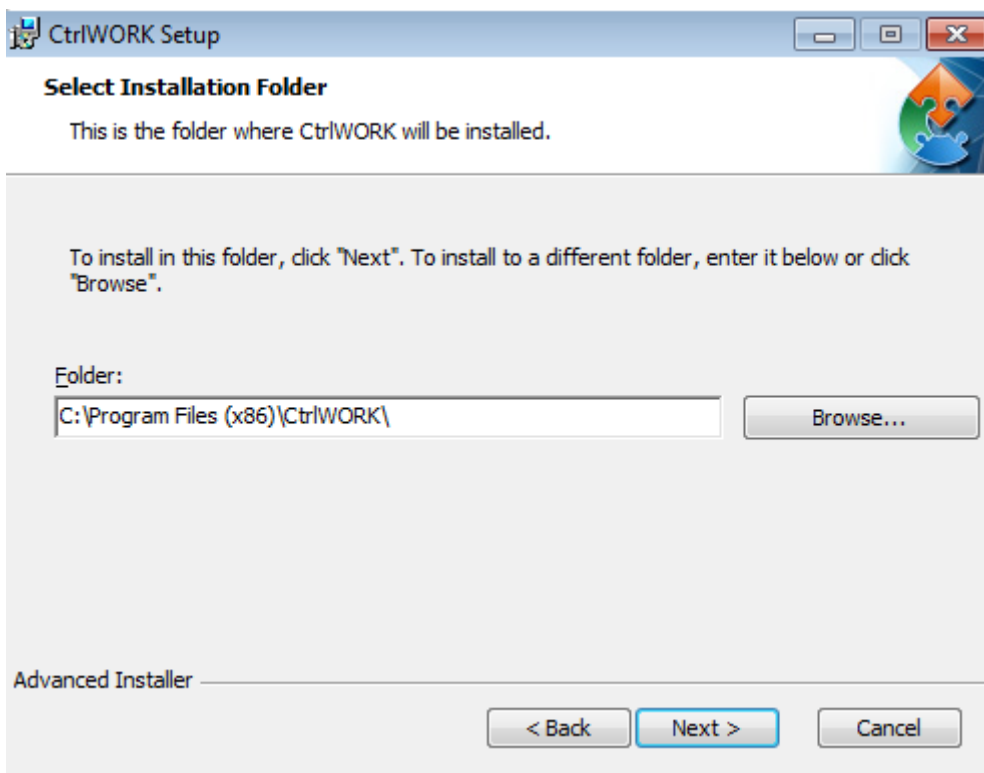
De installatie wizard.



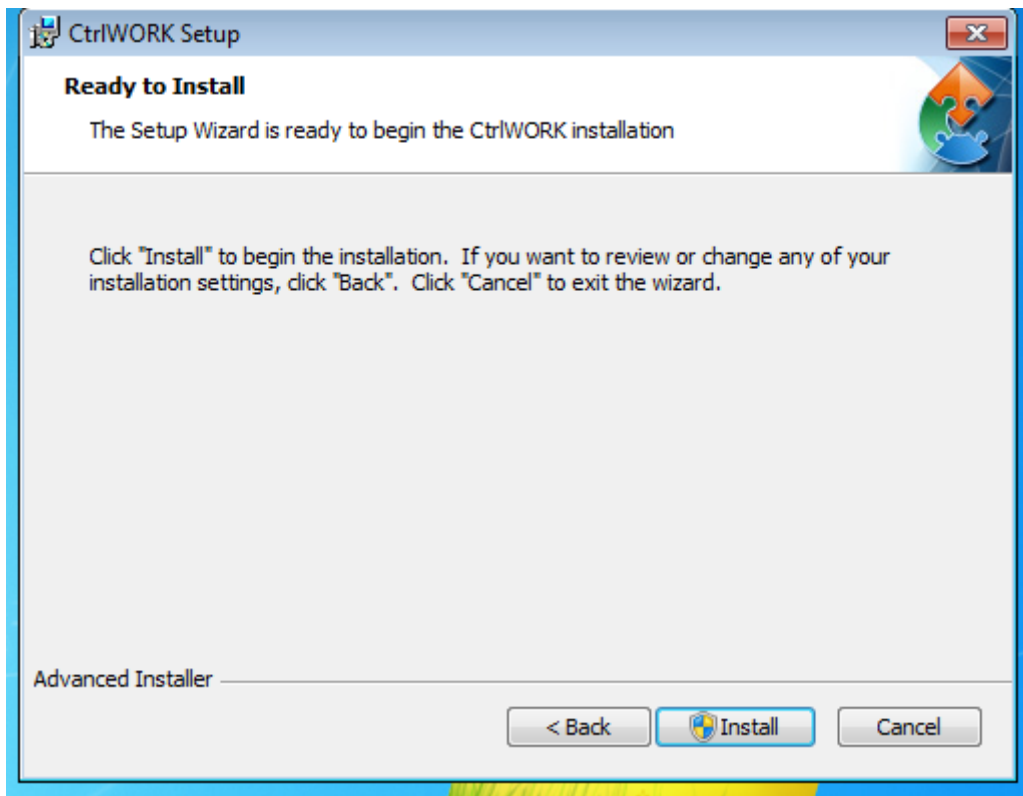
Klik 'Next'



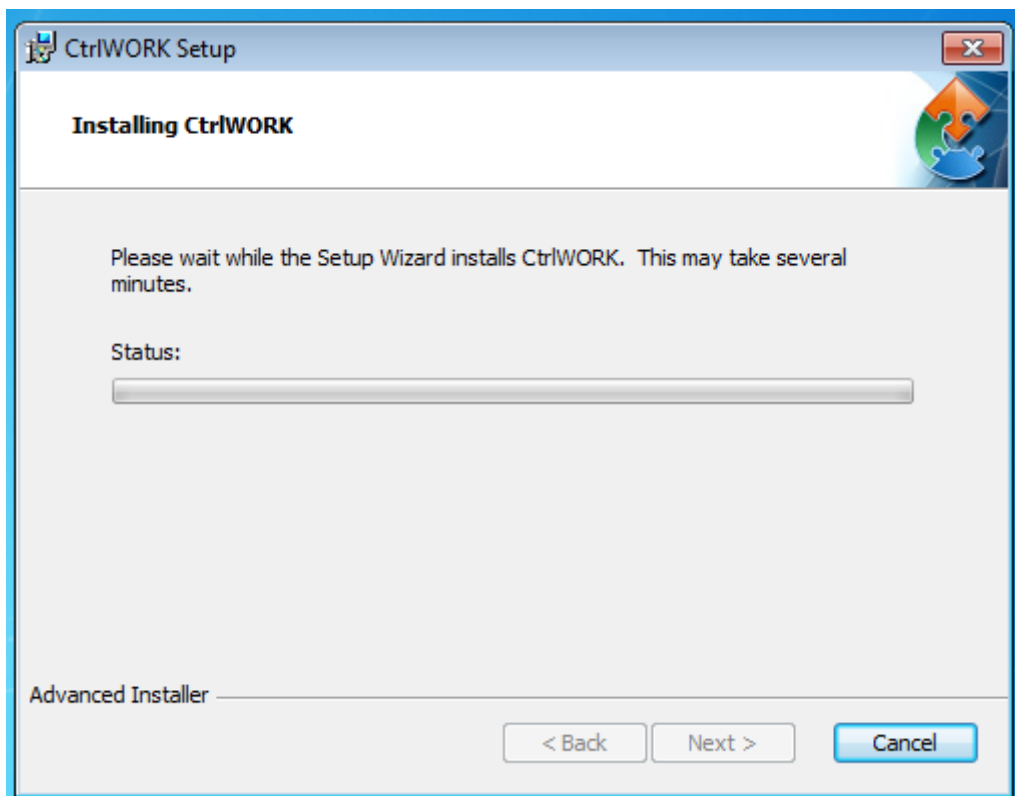
Selecteer 'I accept the terms in the License Agreement' en Klik next

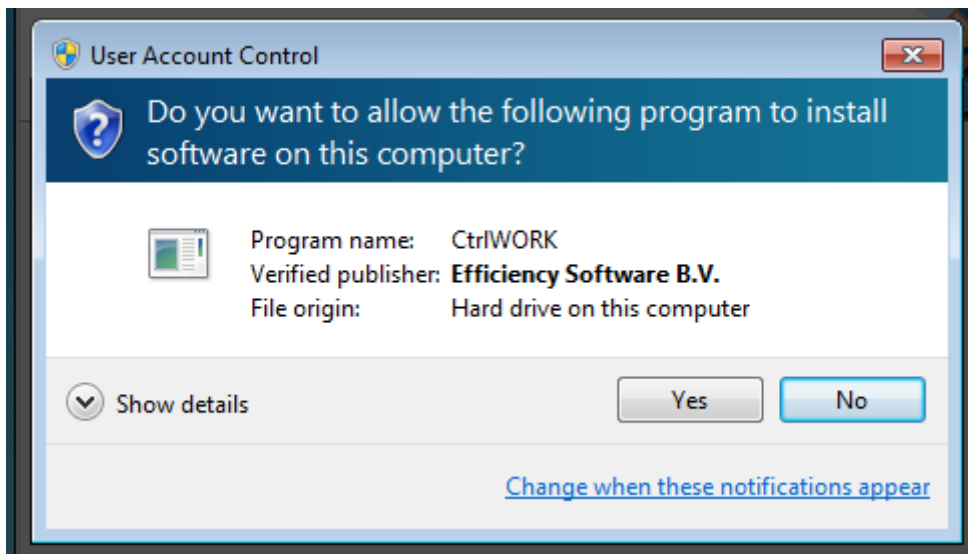


Klik 'Next'.

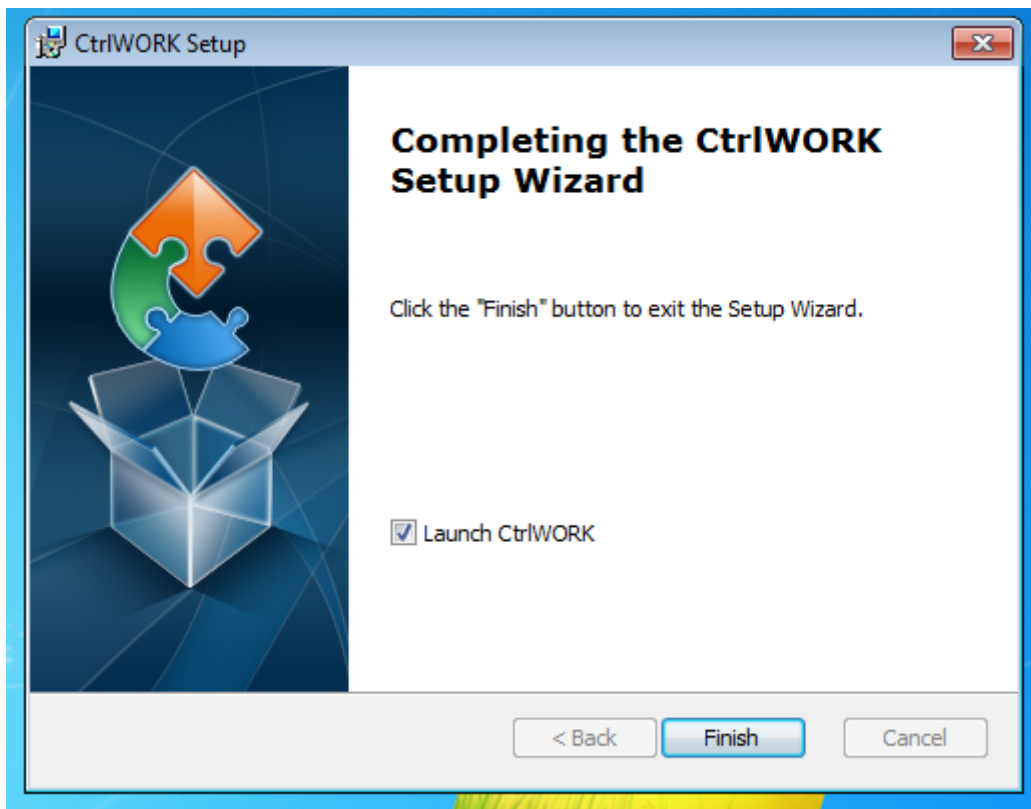


Klik 'Install'





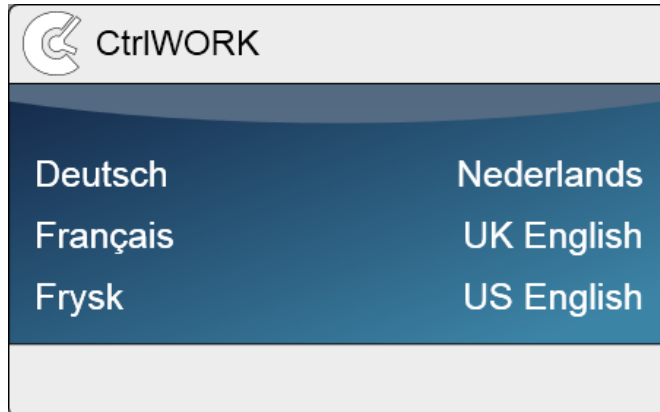
Als u de bovenstaande pop-up naar voorkomt klikt u op Yes



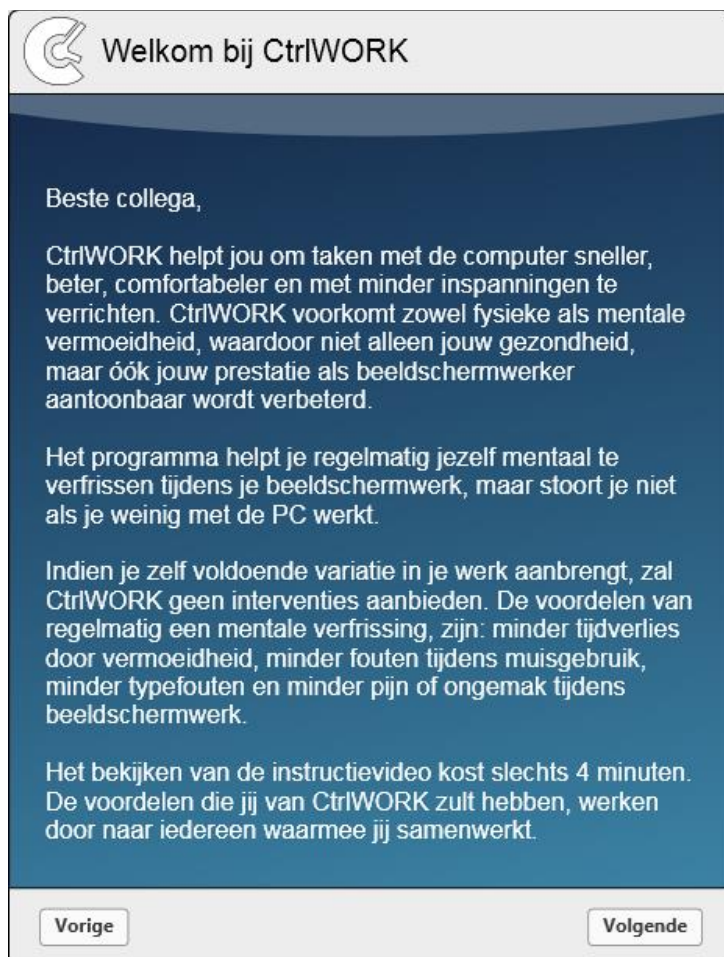
Klik 'Finish'. CtrlWORK zal voor de eerste keer opstarten.

Eerste keer opstarten

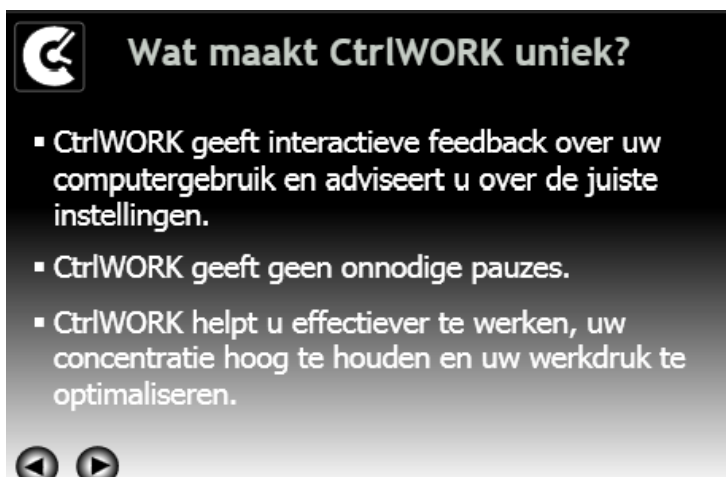
Afhankelijk van uw installatie instellingen verschijnen ook de onderstaande schermen. Via het CtrlWORK icoon kunt u deze (taal)instellingen te allen tijde wijzigen.



Maak uw taalkeuze.



Automatisch komt u bij het welkomstbericht. Klik op "Volgende" om naar de introductievideo te gaan.



Wat maakt CtrlWORK uniek?

- CtrlWORK geeft interactieve feedback over uw computergebruik en adviseert u over de juiste instellingen.
- CtrlWORK geeft geen onnodige pauzes.
- CtrlWORK helpt u effectiever te werken, uw concentratie hoog te houden en uw werkdruk te optimaliseren.


Deze 4 minuten durende video zal na enkele seconden automatisch starten. Gebruik de pijltjes om verder of terug te gaan in de video.

Klik na het bekijken van de video op "Volgende"

 Selecteer een profiel	
Monitor Inactief - Je krijgt geen interventies getoond	Selecteer
Light Minimaal - Je krijgt het minimum aan interventies getoond: uitsluitend die volgens de Nederlandse wet (Time-outs)	Selecteer
Pro Optimaal - Je krijgt regelmatig korte (Energisers) en langere interventies (Concentratie boosts) getoond om je comfort en prestatie met de computer te verbeteren	Geselecteerd
Recovery Maximaal - Je krijgt vaak korte (Energisers) en langere interventies (Concentratie boosts) getoond om te herstellen van eventuele klachten	Selecteer
Vorige	Volgende

Maak uw profielkeuze en kies Volgende.

Let op: bij het profiel Pro worden tijdens het eerste uur na opstarten geen interventies en tips getoond (stilte periode).

 **Selecteer en sla op: te tonen tips tijdens interventies of kies direct 'Volgende'**

Energiser (ochtend) Opslaan

Tips

Energiser (middag)

Tips

Concentratie boost (ochtend)

Sneltoets tips Sneltoets tips Browsers Sneltoets tips 2

Energie oefeningen Time management tips Email tips

Nieuwsflitsen

Concentratie boost (middag)

Sneltoets tips Sneltoets tips Browsers Sneltoets tips 2

Energie oefeningen Time management tips Email tips

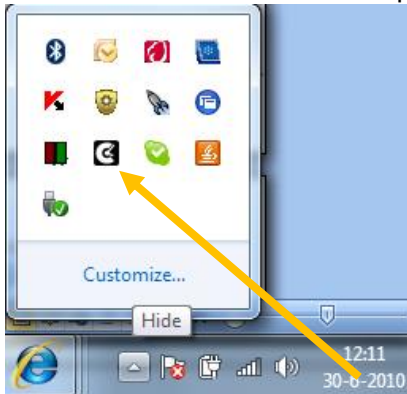
Nieuwsflitsen

Vorige Volgende



Kies per interventie welk soort tips u getoond wilt hebben tijdens de interventie. Klik na wijzigen op de Opslaan button en bevestig uw keuze. Herhaal deze procedure per interventie. Klik op Volgende.

Het programma start nu, rechts onderin uw scherm naast de tijdsaanduiding kunt u een zwart-wit icoon vinden waarop u kunt dubbelklikken om CtrlWORK te openen.



Applicatie virtualisatie

Er zijn verschillende vormen van virtualisatie. Bijvoorbeeld Citrix, APP-V, RES Workspace etc. De uitdaging is om de gevirtualiseerde applicatie te laten communiceren met de client om data zoals muis en toetsenbord input door te geven. Bijvoorbeeld voor Microsoft App-v is het belangrijk dat u "local interaction allowed" is aangevinkt tijdens het maken van de APP-v package. Door de verschillende mogelijkheden en versie van de virtualisatie software is het niet mogelijk om een standaard handleiding aan te bieden. Vragen over virtualisatie kunt u het beste contact opnemen met onze helpdesk <https://www.bakkerelkhuisen.nl/support/software/ctrlwork/helpdesk/>

Support voor virtualisatie van CtrlWORK vallen niet onder de standaard SLA.

De client applicatie aanpassen

Pad naar de gebruikers folder aanpassen

In het bestand 'RootSettings.xml' staat het pad naar de folder waar de instellingen en data van de gebruiker kunnen worden aangepast. De gebruikers map bevat data over computer gebruik, gebruik statistieken en informatie over gebruikers instellingen. Standaard locatie is %appdata%\CtrlWORK.

Windows XP / SERVER 2003: C:\Documents and Settings\"user name"\Application Data\CtrlWORK\

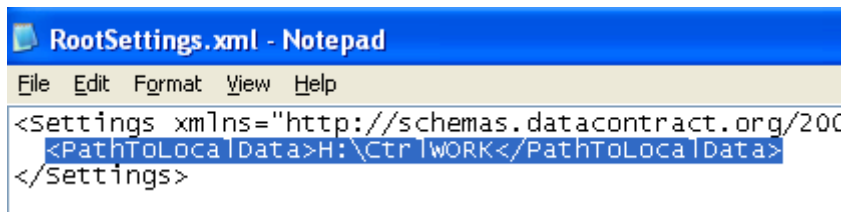
Windows Vista / 7 / Server 2008: C:\Users\"user name"\AppData\Roaming\CtrlWORK\

Belangrijk: Zorg ervoor dat, voordat het pad naar de gebruikers bestanden veranderd wordt, het proces CtrlWORK.exe niet meer uitgevoerd wordt. Dit is te zien in Taakbeheer->processen. Als de applicatie wel nog uitgevoerd wordt kan deze worden uitgezet door met de rechtermuisknop op het taakbalk icoon te klikken en te kiezen voor 'Exit'. Of het proces te selecteren in taakbeheer en te kiezen voor 'Proces beëindigen'.

De locatie van de folder kan veranderd worden in het bestand RootSettings.xml. De standaard locatie hiervan is Applicationfolder\RootSettings.xml (standaard op 32 bit machines: C:\program files\CtrlWORK\RootSettings.xml).

Download, om het originele bestand te krijgen, het bestand 'default_files_v2.xx.zip'. Pak dit zip bestand uit en pas het bestand Rootsettings.xml aan.

Let op dat <PathToLocalData> een unieke locatie is voor iedere gebruiker. Als meerdere gebruikers dezelfde map gebruiken zal de statistische data niet meer kloppen.



```
RootSettings.xml - Notepad
File Edit Format View Help
<Settings xmlns="http://schemas.datacontract.org/200
  <PathToLocalData>H:\CtrlWORK</PathToLocalData>
</Settings>
```

Vervang/verander RootSettings.xml tijdens installatie

Plaats het bestand Rootsettings.xml in dezelfde folder als het MSI-installatie bestand en het licentie bestand (en als de server kant geïnstalleerd is ook AdministrativeSettings.xml en Settings.xml). Voer het MSI-installatie bestand uit.

Vervang/verander RootSettings.xml na installatie

Vervang de aangepaste RootSettings.xml in de %programfiles%\CtrlWORK map (of %program files(x86)%\CtrlWORK voor 64 bit computers).

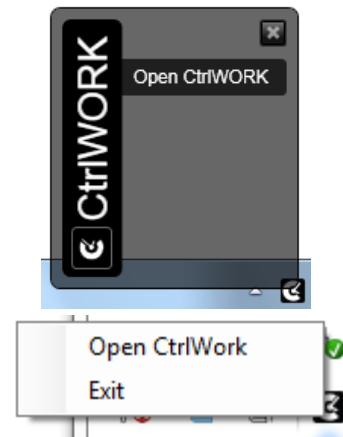
Sta toe dat gebruikers de applicatie beëindigen

In het bestand "Settings.xml", standard locatie is %appdata%\CtrlWORK\XML, verander de volgende instelling van:

```
<TrayBarMenuWPF>true</TrayBarMenuWPF>
```

Naar:

```
<TrayBarMenuWPF>false</TrayBarMenuWPF>.
```



Aanpassen standaardgebruikersinstellingen

Het bestand Settings.xml maakt deel uit van de installer. Voor de installatie zijn er een aantal instellingen die vooraf geconfigureerd kunnen worden. Raadpleeg hiervoor de onderstaande tabel.

Setting	Value
<ActiveProfileID>3</ActiveProfileID>	Bepaald het actieve profiel Mogelijke waarden: 1. Monitor 2. Light 3. Pro 4. Recovery Standaard waarde: 3
<Connection>>false</Connection>	Bepaalt of de connectie met de server gemaakt mag worden. Waarde: True False Standaard waarde: False
<DelayWhenPostponed> PT10M </DelayWhenPostponed>	Bepaald hoeveel minuten een Concentratie boos uitgesteld kan worden. Standaard waarde: PT10M
<DelayWhenEnergiserPostponed> PT10M </DelayWhenEnergiserPostponed>	Bepaald hoeveel minuten een Energizer uitgesteld kan worden. Standaard waarde: PT10M
<DeleteObsoleteLocalFiles> True </DeleteObsoleteLocalFiles>	Bepaald of de log bestanden na 30 dagen verwijderd wordt of niet Waarde: True False Standaard waarde: True
<DoNotSyncAtExit> False </DoNotSyncAtExit>	Deze setting bepaald of CtrlWORK bij het afsluiten synchroniseert met de server als connectie setting op

	<p>true staat.</p> <p>Waarde: True False Standaard waarde: False</p>
<IsFirstTime>true</IsFirstTime>	<p>Deze setting bepaalt of de wizard eerste keer starten wordt opgestart.</p> <p>Waarde: False True Standaard waarde: True</p>
<Language>Dutch</Language>	<p>Deze setting bepaald de taal van de interface.</p> <p>Waardes: Dutch USEnglish UKEnglish Frysk Deutsch French Standaard waarde: Dutch</p>
<NightWorkingTimer>>false</NightWorkingTimer>	<p>Deze setting bepaalt of CtrlWORK opnieuw wordt opgestart om 6:00 AM inde ochtend. Deze setting alleen aanpassen als de pc dag en nacht aan blijft.</p> <p>Waarde: False True Standaard waarde: False</p>
<ShowThisWindowAtStartup>true</ShowThisWindowAtStartup>	<p>Bepaalt of het feedback scherm getoond wordt bij het opstarten van CtrlWORK</p> <p>Waarde: True False Standaard waarde: True</p>

Support

Voor support kunt u ons bereiken via het onderstaande formulier

<https://www.bakkerelkhuisen.nl/support/software/ctrlwork/helpdesk/>

De FAQ is te vinden via

<https://www.bakkerelkhuisen.nl/support/software/ctrlwork/>