

# BakkerElkhuizen S-board 840 Compact Keyboard no hub

Gebrauchsanweisung



Qwertz

DE



NL



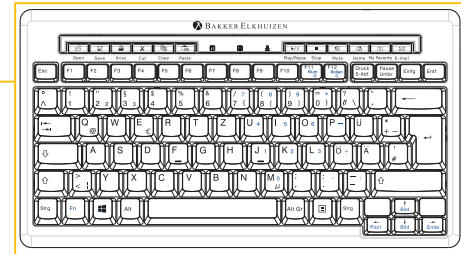
UK



COM

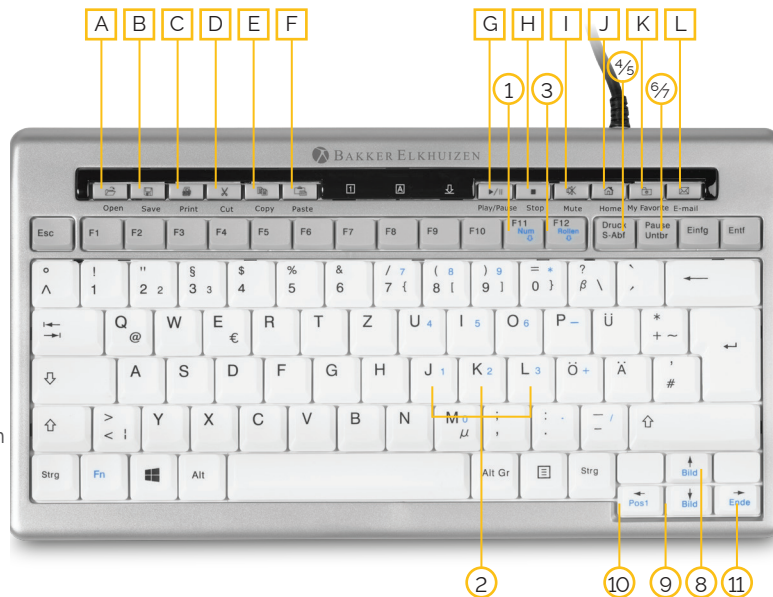


FR



## Gebrauchsanweisung S-board 840 Compact Keyboard no hub

- |   |             |   |  |
|---|-------------|---|--|
| A | Open        | > | Ein Objekt öffnen                          |
| B | Save        | > | Ein Objekt speichern                       |
| C | Print       | > | Ein Objekt ausdrucken                      |
| D | Cut         | > | Markierten Text ausschneiden               |
| E | Copy        | > | Markierten Text kopieren                   |
| F | Paste       | > | Markierten Text einfügen                   |
| G | Play/Pause  | > | Im Standardmediaplayer abspielen           |
| H | Stop        | > | Abspielen unterbrechen                     |
| I | Mute        | > | Abspielen stummschalten                    |
| J | Home        | > | Zur Startseite des Internetbrowsers        |
| K | My Favorite | > | Meine Favoriten im Internetbrowser starten |
| L | E-Mail      | > | Neue E-Mail erstellen                      |

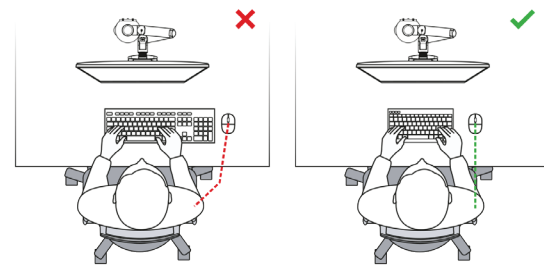


- |   |                        |   |  |    |                     |   |  |
|---|------------------------|---|--|----|---------------------|---|--|
| 1 | Fn + F11/Num           | > | NumLock einschalten                          | 6  | Pause/Untbr         | > | Pause  |
| 2 | Fn + J; Fn + K; Fn + L | > | 1; 2; 3 usw.                                 | 7  | Ctrl. + Pause/Untbr | > | Pause  |
| 3 | Fn + F12/Rollen        | > | ScrollLock einschalten                       | 8  | Fn + Bild           | > | Eine Seite nach oben: einen Bildschirm zurück  |
| 4 | Druck/S-Abf            | > | Bildschirmausdruck                           | 9  | Fn + Bild           | > | Eine Seite nach unten: einen Bildschirm weiter |
| 5 | Shift + Druck/S-Abf    | > | System Request,<br>Terminalmodus einschalten | 10 | Fn + Pos 1          | > | Home: zum Anfang der Zeile springen            |
|   |                        |   |  | 11 | Fn + Ende           | > | End: zum Ende der Zeile springen               |

Um die Lebensdauer des S-Board 840 zu verlängern, empfehlen wir Ihnen, die mitgelieferte Tasche zu verwenden, wenn Sie Ihr S-Board 840 transportieren.

## Vorteile

Die kompakte Tastatur S-board 840 verringert den Greifabstand zur Maus, da der feste Zahlenblock entfällt. Auf diese Weise verbessert sich automatisch die Körperhaltung bei der Bildschirmarbeit. Die Maus kann unmittelbar vor der rechten Schulter positioniert werden. Das erleichtert eine natürliche Haltung des rechten Arms und der Schulter bei der Bedienung der Maus.



## Die Tasten

Die Tasten des S-board 840 haben einen leichten Anschlag. Dies liegt daran, dass hier statt der traditionellen Membran ein Scherenmechanismus verwendet wurde. Dadurch bekommen Sie ein sehr leichtes taktils Feedback.

Die dunklen Buchstaben auf dem hellen Hintergrund der Tastatur erleichtern das Lesen und sorgen außerdem für eine höhere Produktivität. Außerdem sind die Tasten konkav, d.h. die Finger liegen direkt in der richtigen Position.



BakkerElkhuizen

Eurotec-Ring 15

47445 Moers

Deutschland

+49 (0) 2841 6579 010

[info@bakkerelkhuizen.com](mailto:info@bakkerelkhuizen.com)

Alle Rechte vorbehalten. Alle Marken sind eingetragene

Markenzeichen der jeweiligen aufgeführten Hersteller.

Alle Spezifizierungen können ohne Vorankündigung geändert werden.

Unsere elektronischen Produkte können an einer Wecycle-Sammelstelle.



**Bakker  
Elkhuizen**